



Good food, Good life

*Costruire il Futuro,
insieme*

Marzo 2025





Good food, Good life

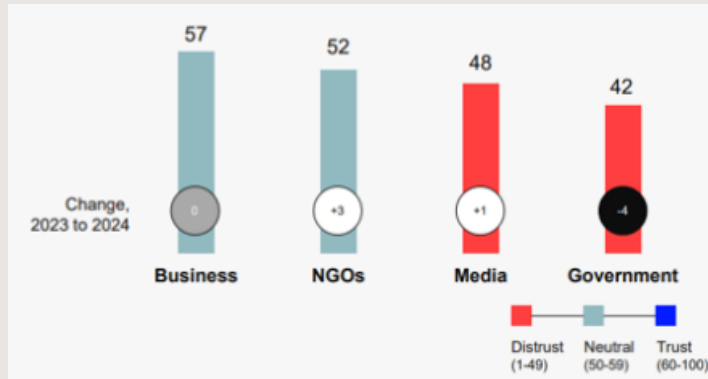
INTRODUZIONE





NESTLÉ GENERATION | REGENERATION

Gli italiani ripongono più fiducia nelle aziende che nei media e nelle istituzioni e si aspettano che le prime scendano in campo



Fonte: *Trust Barometer, Edelman 2024*

Gli italiani sono attenti alla salute e al proprio benessere e consapevoli del ruolo chiave del buon cibo

Salutismo, risparmio e sostenibilità

sono i 3 driver di acquisto che secondo le insegne si rafforzeranno maggiormente nel 2025¹.

66%

Italiani che dichiarano l'intenzione di acquistare nel 2025 cibo salutare per il consumo domestico²

Fonti:

1. *Nomisma - Osservatorio packaging del largo consumo 2025*
2. *Rapporto Coop 2024*

Gli italiani sono sensibili al tema sostenibilità che influenza l'intenzione d'acquisto

14 mln

Italiani per cui emergenza e crisi ambientale rappresentano la prima preoccupazione

1 su 5

italiani che considerano la sostenibilità del packaging tra i principali driver delle scelte di acquisto di prodotti alimentari

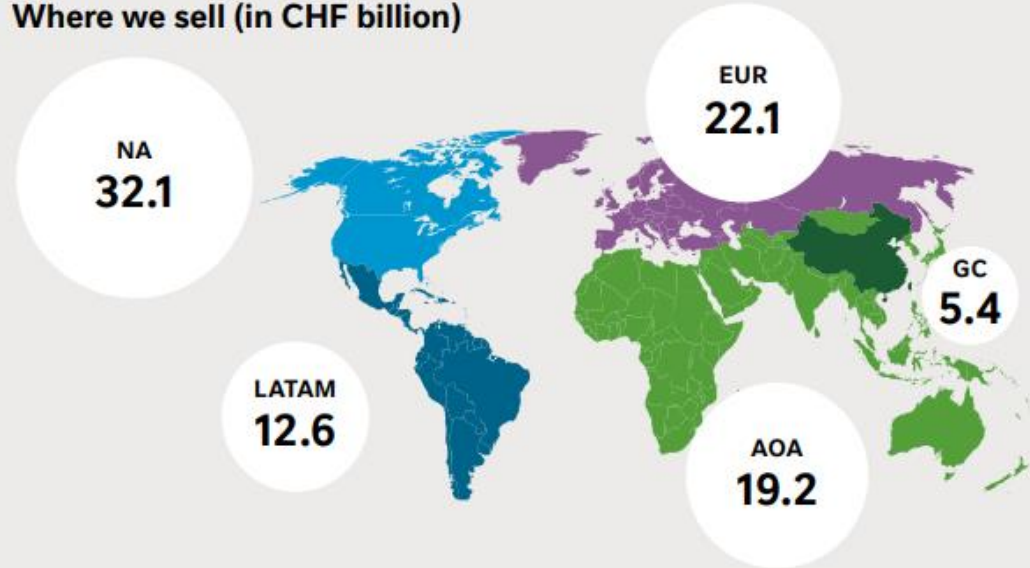
Fonte: *Nomisma - Osservatorio packaging del largo consumo 2025*



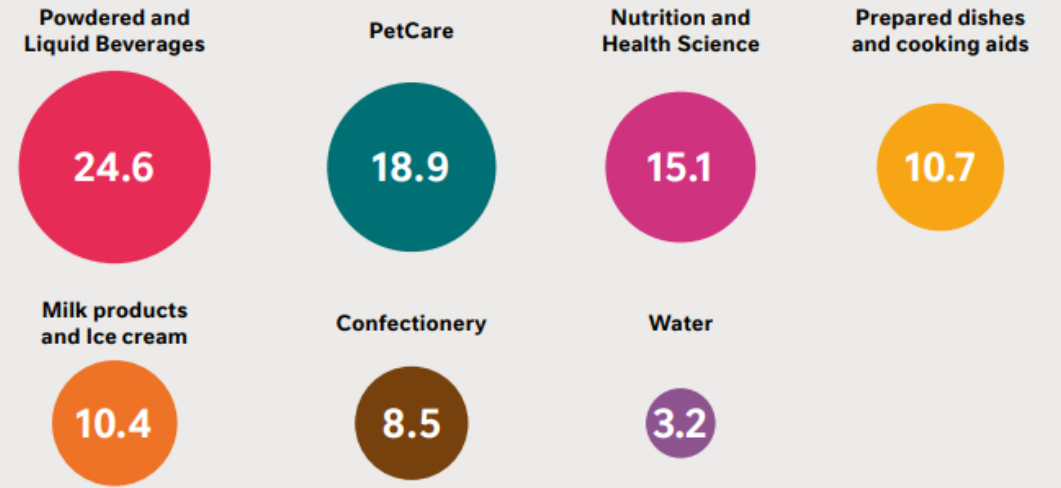
I NUMERI DI NESTLÉ NEL MONDO

* I dati fanno riferimento al 2024

Where we sell (in CHF billion)



What we sell (in CHF billion)



Più di
150 ANNI
di attività

Più di
2.000 MARCHE
a livello mondiale

Circa
277.000
dipendenti

185
Paesi in cui siamo
presenti

337 stabilimenti
in **76 PAESI**

91.4
miliardi di CHF
di fatturato nel 2024



IL GRUPPO NESTLÉ IN ITALIA

In Italia da più di
110 ANNI



4.600
dipendenti



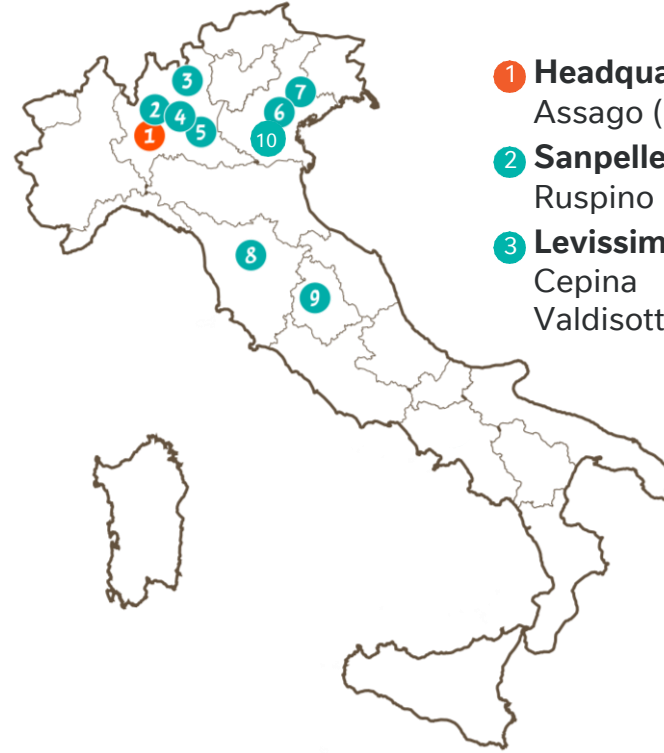
fatturato
€1.9 MLD nel 2023



9 SITI E
74 BOUTIQUES E SHOPS
• Assago headquarter
• Distribution centers
• Stabilimenti produttivi
• 4 Nestlé Shops e 70 Nespresso Boutiques



PIÙ DI 90
MARCHE



- 1 Headquarters**
Assago (MI)
- 2 Sanpellegrino**
Ruspino (BG)
- 3 Levissima**
Cepina
Valdisotto (SO)
- 4 Plant&Distribution center**
Madone (BG)
- 5 Distribution center**
Castiglione delle Stiviere(MN)
- 6 Sanpellegrino**
San Giorgio in Bosco (PD)
- 7 Purina**
Portogruaro (VE)
- 8 Acqua Panna**
Scarperia (FI)
- 9 Perugia**
San Sisto (PG)
- 10 Solgar Multinutrient**
Padova (PD)

NESCAFÉ



Nestlé Nesquik

Baci



LEVISSIMA



PURINA



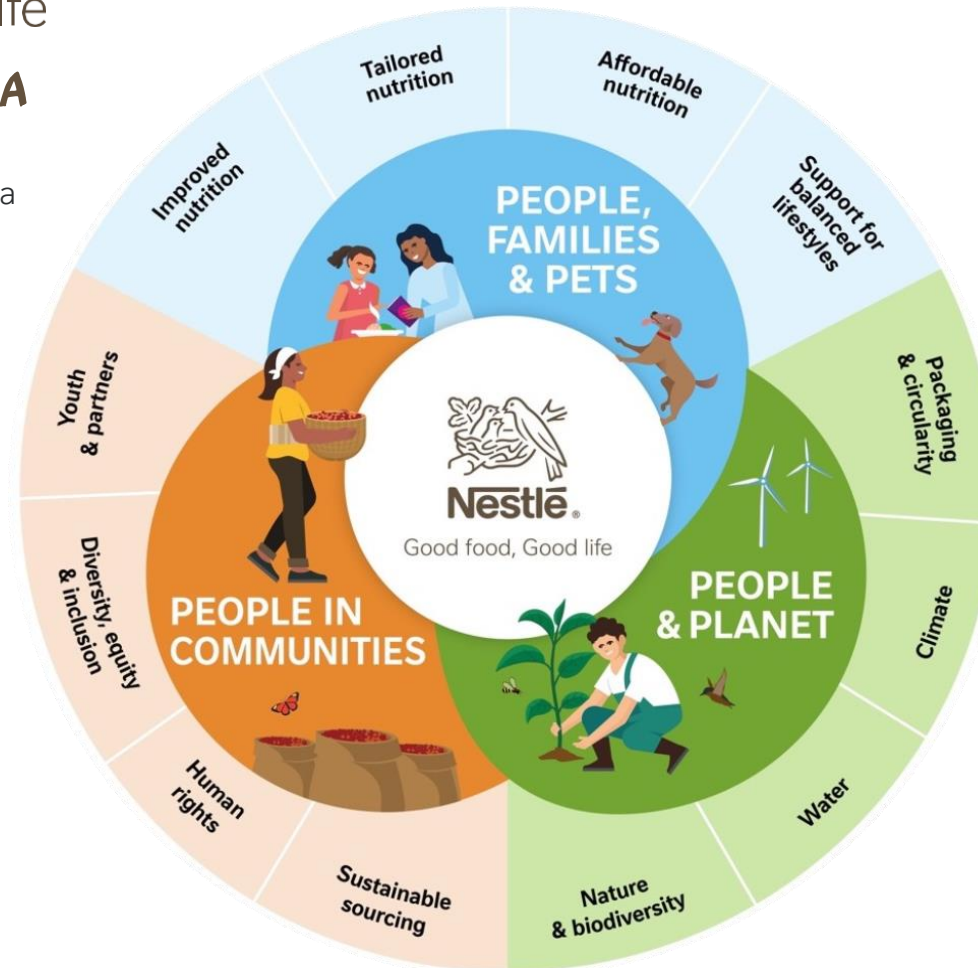


NESTLÉ GENERATION REGENERATION

Good food, Good life

LA NOSTRA PROMESSA

sostenere e accelerare
la transizione verso un sistema
alimentare rigenerativo



Ci impegniamo ogni
giorno a diffondere il
buono per le **Persone**,
per le **Comunità** e per il
Pianeta.



Good food, Good life

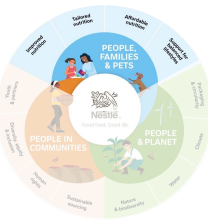


**Good for People,
Families & Pets**



GOOD FOR PEOPLE, FAMILIES & PETS

RISULTATI DEL GRUPPO 2024



LA STRATEGIA GOOD FOR YOU

Guida l'evoluzione del nostro **portfolio** prodotti e fornisce alle persone **servizi e informazioni** necessarie per promuovere un consumo responsabile e consapevole.

132
Miliardi di porzioni di
alimenti fortificati con
micronutrienti

59%
delle vendite deriva
da prodotti con un
profilo nutrizionale
bilanciato*

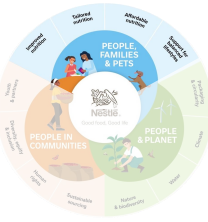
Maggiori info:
[Nestlé CSV Report 2024](#)
[Nestlé Non Financial Declaration 2024](#)

*Dato calcolato secondo il sistema Health Star Rating (HSR). Esclusi prodotti petcare e non alimentari. Inclusi i prodotti di nutrizione specializzata, esenti dal rating HSR.



GOOD FOR PEOPLE, FAMILIES & PETS

PROMUOVERE UNA DIETA BILANCIATA E COMPORTAMENTI RESPONSABILI IN ITALIA



Promuoviamo corrette abitudini alimentari

Promuoviamo la ricerca e il costante aggiornamento delle conoscenze



Supportiamo l'importanza dell'alimentazione bilanciata lungo tutte le fasi della vita



Insegniamo l'importanza di una corretta idratazione

Insegniamo ai bambini la sensibilità e la responsabilità verso gli animali da compagnia

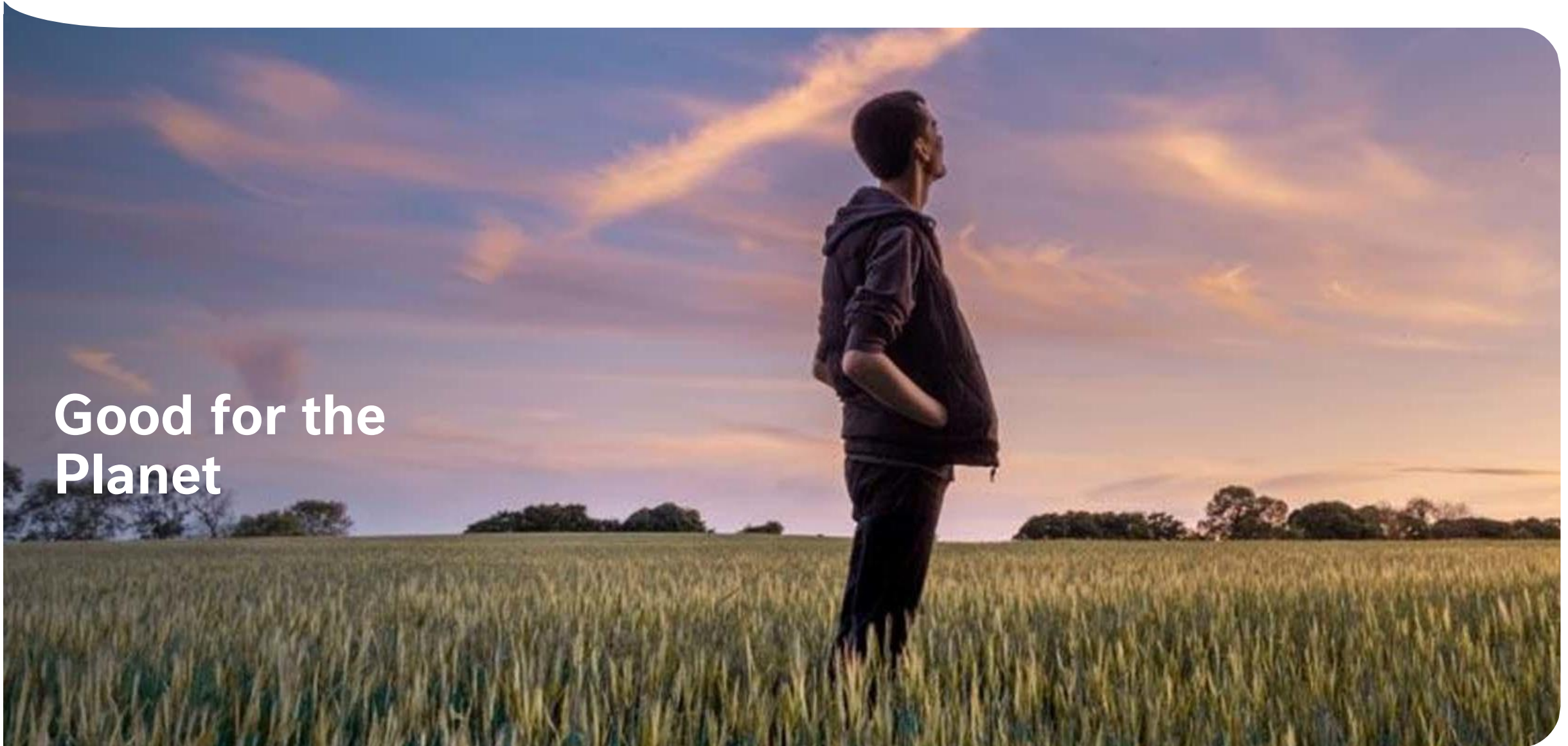


Clicca sui loghi per scoprire di più!



Good food, Good life

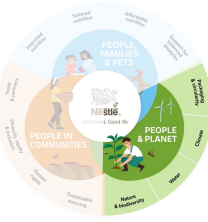
Good for the Planet





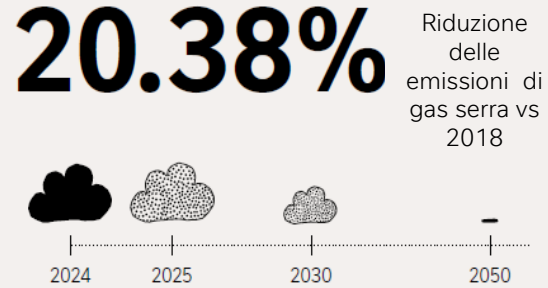
GOOD FOR THE PLANET

RISULTATI DEL GRUPPO 2024



LAVORIAMO LUNGO TUTTA LA FILIERA PER RIDURRE LE EMISSIONI:

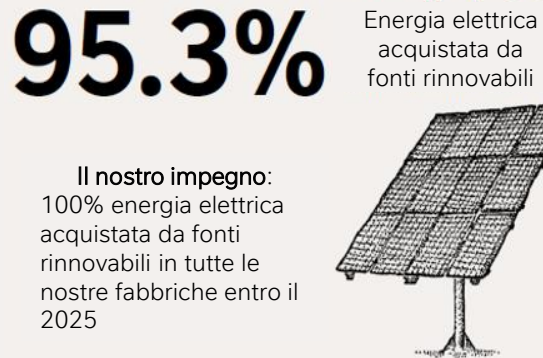
- Promozione dell'agricoltura rigenerativa
- Ripristino e tutela degli ecosistemi
- Riduzione dei consumi negli stabilimenti e utilizzo di elettricità da fonti rinnovabili
- Riciclabilità dei pack e riduzione dell'uso di plastica vergine
- Ottimizzazione della logistica



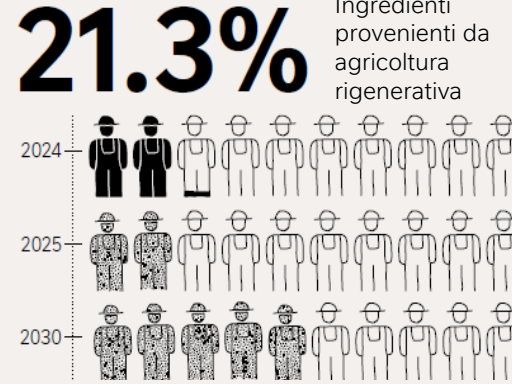
✓ Il nostro impegno:

- 20% emissioni entro il 2025 (raggiunto)
- 50% entro il 2030
- zero emissioni nette entro il 2050*

*Obbligatorio in Europa entro il 2050 come da normativa.

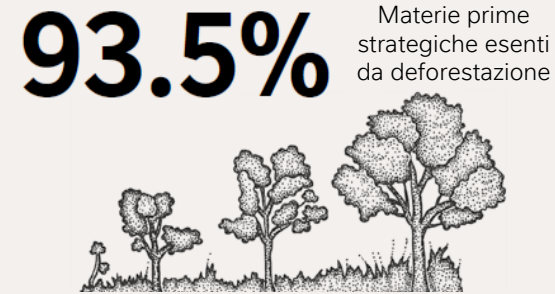


Maggiori info:
[Nestlé CSV Report 2024](#)
[Nestlé Non Financial Declaration 2024](#)



✓ Il nostro impegno:

- 20% ingredienti provenienti da agricoltura rigenerativa entro il 2025 (raggiunto).
- 50% entro il 2030



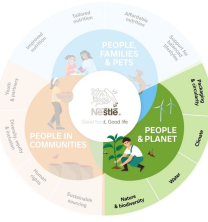
*Obbligatorio in Europa entro il 2025 come da normativa.





GOOD FOR THE PLANET

IL NOSTRO IMPEGNO PER IL CLIMA: NET ZERO ROADMAP DEL GRUPPO

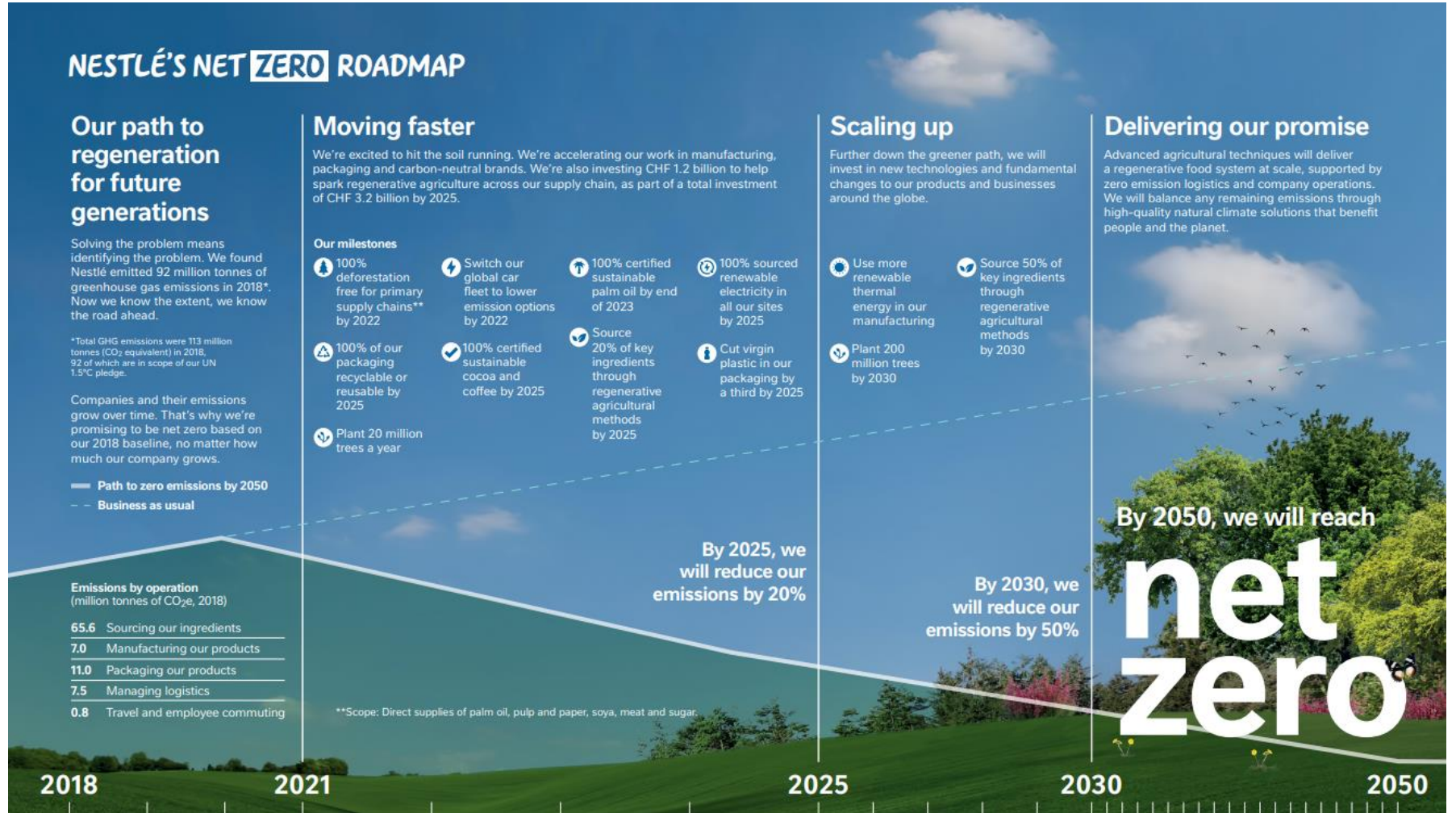


Abbiamo raggiunto l'obiettivo del 2025 (-20% GHG) con un anno di anticipo.

I prossimi passi:

Entro il **2030**:
-50% emissioni di gas serra vs 2018

Entro il **2050**:
Net Zero

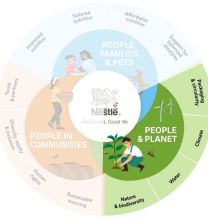


Maggiori info: [Nestlé Net Zero Roadmap](#)



GOOD FOR THE PLANET

AGRICOLTURA RIGENERATIVA IN ITALIA: IL PROGETTO LENS

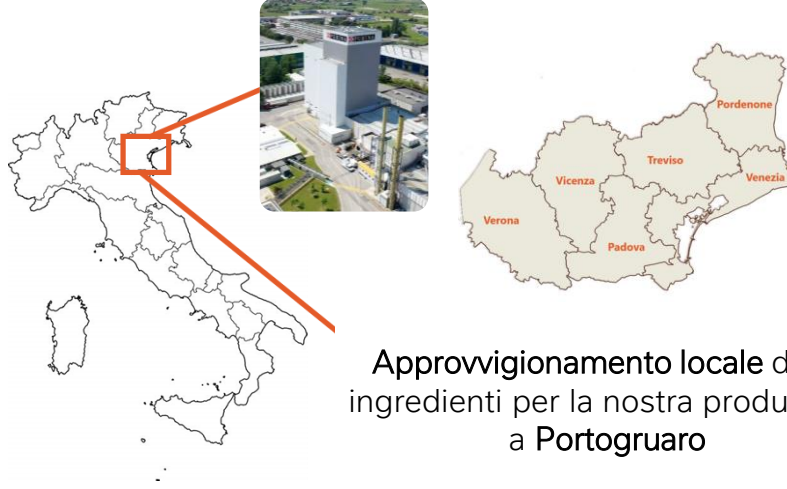


COME



Network di attori del territorio
- inclusi agricoltori e nostri fornitori – per una transizione verso pratiche di agricoltura rigenerativa

DOVE



Approvvigionamento locale degli ingredienti per la nostra produzione a Portogruaro

Volontà di rigenerare i territori in cui operiamo

COSA



Cereali: ingrediente chiave nelle nostre ricette

Coltivazione molto presente sul territorio Veneto e Friulano, insieme ai vigneti

CON CHI



Your Pet, Our Passion.®

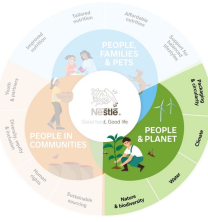


Maggiori info: [Landscape Enterprise Network](https://www.landscapeenterprise.com)



GOOD FOR THE PLANET

PACKAGING: INTERVENTI PREMIATI IN ITALIA



Nel 2024 siamo stati **PREMIATI**
 a livello **NAZIONALE** e
INTERNAZIONALE per aver
MIGLIORATO L'ECODESIGN E LA
RICICLABILITÀ delle nostre
 referenze Perugina, Dolce
 Gusto, Purina, Professional

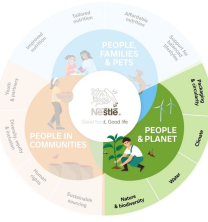


Clicca sui loghi per scoprire di più!



GOOD FOR THE PLANET

ALLEANZE PER PROMUOVERE IL RICICLO IN ITALIA



Capsule di caffè
in plastica



Progetto frutto di collaborazione tra pubblico e privato, attivo in Friuli Venezia Giulia e Emilia Romagna

37 punti di raccolta da fine 2024



Capsule di caffè
in alluminio



6.500 tons di capsule raccolte tra il 2021 e il 2024

190 punti di raccolta



Bottiglie in PET
Bottle2Bottle



Clicca sui loghi per scoprire di più!



Nestlé Good food, Good life

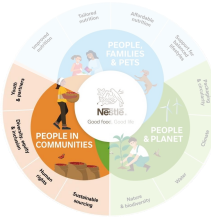


**Good for the
communities**



GOOD FOR PEOPLE IN COMMUNITIES

RISULTATI DEL GRUPPO 2024



APPROVVIGIONAMENTO DA FONTE RESPONSABILE E TUTELA DEI DIRITTI UMANI

Attraverso il Nestlé Human Rights framework, assicuriamo il rispetto dei diritti umani lungo tutta la filiera:

- Fornitori
- Dipendenti
- Comunità locali
- Consumatori

Quasi 124.000 Famiglie coperte dal nostro *Child Labour Monitoring and Remediation System* (CLMRS) per prevenire e ridurre i rischi di lavoro minorile

96.600 bambini hanno ricevuto supporto attraverso il CLMS



88.9%

del cacao approvvigionato dal Gruppo è coperto da CLMRS o da altri sistemi di due diligence (approccio mass balance)

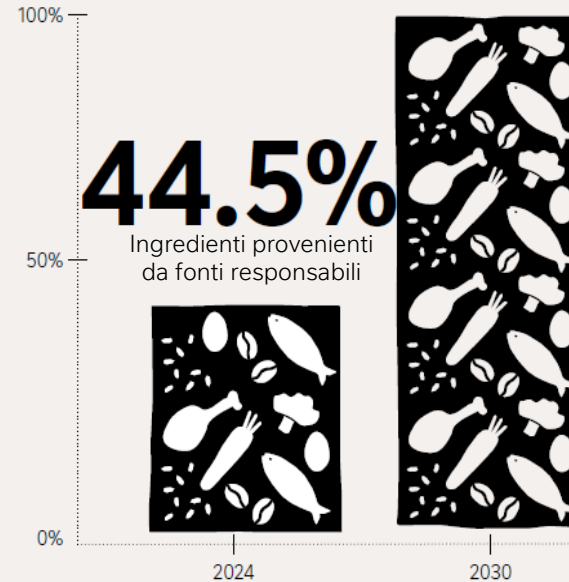
Maggiori info:
[Nestlé CSV Report 2024](#)
[Nestlé Non Financial Declaration 2024](#)

88.9%

Il nostro impegno: 100% cacao approvvigionato tramite il Nestlé Cocoa Plan entro la fine del 2025



Cacao proveniente dal Nestlé Cocoa Plan



Il nostro impegno: 100% ingredienti chiave approvvigionati da fonti responsabili entro il 2030

10.2

Milioni di giovani supportati dal 2017

Il nostro impegno: Supportare 10 milioni di giovani nell' accedere ad attività economiche entro il 2030.

✓ (Raggiunto con 6 anni di anticipo)



47.4%

Donne in posizione manageriale nel Gruppo

93%

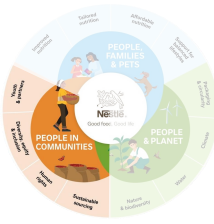
Volume di caffè approvvigionato responsabilmente (escluso Nespresso)





GOOD FOR THE COMMUNITIES

APPROVVIGIONAMENTO DA FONTE RESPONSABILE



Caffè

100% caffè Nescafé venduto in Europa proviene da **fonti responsabili**. Attraverso il Nescafé Plan, supportiamo i coltivatori di caffè nel miglioramento delle loro terre e delle loro condizioni di vita.



Cacao

L'88.9% del cacao approvvigionato a livello mondiale proviene dal **Nestlé Cocoa Plan** e **tutto** il cacao dei prodotti venduti in Europa è **certificato Rainforest Alliance (RA)**. Grazie al Nestlé Cocoa Plan e a RA, supportiamo i coltivatori di cacao nell'adottare buone pratiche agricole e migliorare le proprie condizioni di vita.



Soia

Il 96% di tutta la soia a livello mondiale, per tutti i prodotti, proviene da filiere tracciate deforestation-free.

Per **Garden Gourmet**: per i prodotti venduti in Italia, la soia è di provenienza europea.



Olio di Palma

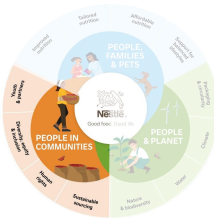
100% olio di palma certificato **RSPO (Roundtable on Sustainable Palm Oil)** a livello globale.





GOOD FOR PEOPLE IN COMMUNITIES

SUPPORTO ALLA PROSPERITÀ DELLE COMUNITÀ DI COLTIVATORI



Caffé



NESCAFÉ PLAN 2030



Attraverso il Nescafé Plan 2030 e il Nespresso AAA Quality Program, ci impegniamo a supportare le comunità dei coltivatori di caffè nel migliorare le loro terre e le loro condizioni di vita, proteggendo al contempo la qualità del caffè a lungo termine.

Cacao

NESTLÉ COCOA PLAN



INCOME ACCELERATOR PROGRAM



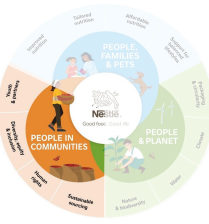
Grazie ai programmi [Nestlé Cocoa Plan](#) e [Income Accelerator Program](#), sosteniamo le famiglie di coltivatori di cacao nel migliorare le proprie condizioni di vita, raggiungere un reddito di sussistenza, adottare buone pratiche agricole e ridurre i rischi di lavoro minorile.

Clicca sui loghi per scoprire di più!



GOOD FOR THE COMMUNITIES

INIZIATIVE PER IL BENESSERE DELLE NOSTRE PERSONE IN ITALIA



Nestlé Baby Leave

Supportiamo la genitorialità condivisa grazie a un congedo retribuito di **3 mesi** per il papà lavoratore o 2° caregiver in occasione della nascita di un figlio o di adozione.



Pets at Work

I dipendenti del Gruppo hanno la possibilità di **portare il proprio cane con sé in ufficio**. Stiamo supportando anche altre aziende a rendere i propri ambienti pet-friendly.



FAB working

Il modello di lavoro scelto da Nestlé dal 2022 è Flessibile, Adattabile, Bilanciato per coniugare lavoro in presenza e da remoto.

Clicca sulle immagini per scoprire di più!



GOOD FOR THE COMMUNITIES

VALORIZZAZIONE DEL TERRITORIO E DEGLI SPAZI URBANI IN ITALIA



PiantiAMO il Futuro

Economia circolare e riforestazione urbana



Nelle Mie Mani

Riqualificazione del territorio urbano



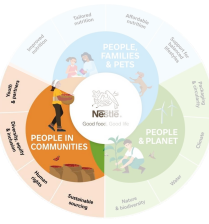
- 2022 Trento
- 2023 Milano
- 2024 Ferrara
- 2025 Location tbd

Clicca sulle immagini per scoprire di più!



GOOD FOR THE COMMUNITIES

IMPATTO SOCIALE SUL TERRITORIO ITALIANO



1.556 TONS

CIBO DONATO NEL 2024



31.000

CARRELLI DELLA SPESA

Clicca sul logo per scoprire di più!



FONTI E PERIMETRO

FONTE DEI DATI

I dati riportati in questo documento derivano, eccetto dove altrimenti specificato, dalle seguenti fonti:

- [Nestlé Creating Shared Value Report 2024](#)
- [Nestlé non Financial Statement 2024](#)
- [Nestlé Cocoa Plan Annual Progress Summary](#)
- [Income Accelerator Program Progress Report 2024](#)
- [Nescafé Plan 2030](#)

PERIMETRO

In allineamento con il CSV Report del Gruppo Nestlé, gli impegni, i risultati e le informazioni riportate in questo documento si riferiscono – eccetto dove altrimenti specificato – al perimetro del **Gruppo Nestlé nel mondo**.



Iniziative e informazioni specifiche sull'**Italia** sono contrassegnate dall'icona omonima.

Nestlé promuove e rimette al centro il valore del saper fare e lo condivide con orgoglio con la comunità e gli stakeholders.

Crediamo che la consapevolezza e la valorizzazione delle proprie expertise e dei risultati maturati in oltre 110 anni di storia in questo Paese, possa generare un maggior impatto laddove lo si metta a disposizione di altri perchè motore di nuovi incontri, dialoghi e sviluppo di strategie comuni.

Questa pubblicazione è un documento vivo che cresce con noi e continuerà ad alimentarsi nel tempo per sensibilizzare ed educare un pubblico sempre più ampio.



Nestlé

Per approfondimenti visita: www.nestle.it



@NestleIt

o contatta relazioni.esterne@it.nestle.com

Good food, Good life