



Nestlé Good food, Good life

Il Gruppo Nestlé in Italia

Generation REGENERATION

Andare oltre la sostenibilità, per proteggere,
rinnovare e ripristinare il pianeta.

Il contributo e l'impegno del Gruppo Nestlé in Italia



Il Buon cibo nutre, il Buon cibo delizia i nostri sensi e soprattutto ci unisce. Ma non solo. È davvero Buono quando rispetta il pianeta e protegge le sue risorse anche per le generazioni future.

Il Gruppo Nestlé, **IN ITALIA** da più di 100 anni

Un'azienda storica
che grazie alla sua
dimensione ed expertise
può avere un reale
impatto sociale,
misurabile.



**Circa 4.600
collaboratori**



10 sedi

- Headquarter⁽¹⁾ Assago
- Centri di distribuzione
- Stabilimenti

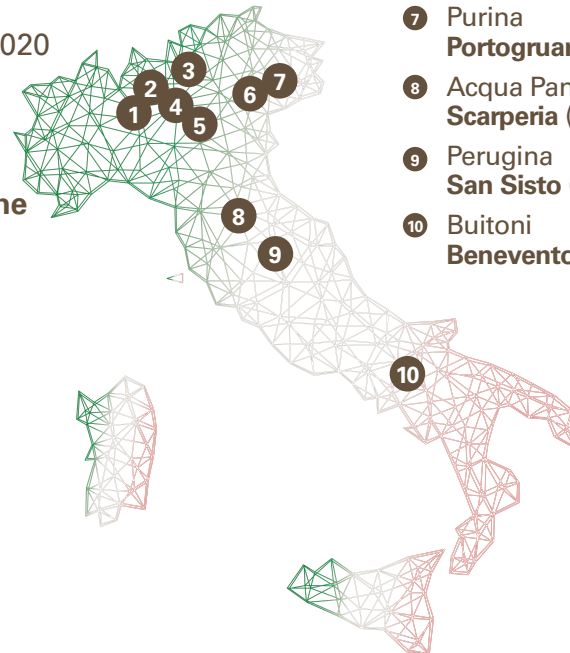


**1.5 miliardi
di euro
fatturato 2020**



+ 50 marche

- 1 **Headquarter⁽¹⁾ Assago (Mi)**
- 2 **Sanpellegrino Ruspino (Bg)**
- 3 **Levissima Cepina Valdisotto (So)**
- 4 **Centro di distribuzione Madone (Bg)**
- 5 **Centro di distribuzione Castiglione delle Stiviere (Mn)**
- 6 **Sanpellegrino San Giorgio in Bosco (Pd)**
- 7 **Purina Portogruaro (Ve)**
- 8 **Acqua Panna Scarperia (Fi)**
- 9 **Perugina San Sisto (Pg)**
- 10 **Buitoni Benevento (Bn)**



(1) - Sede uffici



Nestlé Good food, Good life



1.198*

**RICADUTE
INDOTTE**

La maggior spesa privata e pubblica generata grazie alla ricchezza prodotta direttamente e indirettamente nelle diverse fasi della filiera

2.054*

**RICADUTE
INDIRETTE**

Il valore aggiunto dei segmenti a monte e a valle della produzione del settore analizzato

757*

**RICADUTE
DIRETTE**

La ricchezza, espressa attraverso il valore aggiunto (comprensivo del contributo fiscale delle imprese e delle ricadute occupazionali) generato direttamente dalle attività industriali e commerciali in Italia



4 miliardi di euro
valore condiviso creato da Nestlé in Italia

Quanto pesa
il valore
CONDIVISO
creato da
Nestlé in Italia?

(*) - dati 2020, in milioni di euro



Nestlé Good food, Good life

Un contributo
importante
per lo **SVILUPPO
ECONOMICO**
del paese

**4 miliardi
di euro**

2,7 volte
il fatturato
del Gruppo

0,24%
del PIL del Paese

0,57%
della
produzione
industriale

3,8%
della
produzione
alimentare

12,85%
del valore
aggiunto
del comparto
agroalimentare

12,2%
del valore
aggiunto
alimentari,
bevande
e tabacco

*



Nestlé Good food, Good life



Per ogni € di valore condiviso prodotto ne generiamo 3,9 sull'intera filiera



CONTRIBUZIONE FISCALE ALLA FILIERA*

- 1.574 MIO € contribuzione fiscale lungo la filiera (0.40% delle entrate fiscali del Paese)
- 1.240 MIO € di salari lordi generati (pari al consumo annuale medio di 40.354 famiglie)
- 1 MLD di stimolo ai consumi nazionali



CREIAMO VALORE PER FORNITORI E STAKEHOLDER**

- 70% dei nostri fornitori è italiano
- 5.8 MLD: fatturato garantito a fornitori e distributori
- 84% dei salari generati nella filiera è esterno al Gruppo

PROTAGONISTI lungo tutta la filiera

(*) - Source ISTAT 2020

(**) - Dati interni Nestlé 2020

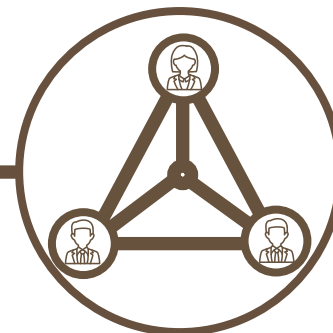


Nestlé Good food, Good life

Nestlé crea valore per l'Italia: L'OCCUPAZIONE

64.663

Posti di lavoro
creati in Italia



1x12
ogni dipendente
del Gruppo Nestlé
contribuisce a creare
12 posti di lavoro

42.445

posti di lavoro creati
nella filiera





Nestlé Good food, Good life



22.218
posti di lavoro creati
considerando l'indotto

di cui
7,7
occupati all'interno
della filiera
per ogni dipendente Nestlé



di cui
4,6
occupati al
di fuori della filiera
per ogni
dipendente Nestlé



Dati interni Nestlé 2020



Nestlé Good food, Good life

Investimenti
costanti per
VALORIZZARE
il patrimonio
italiano e offrire
**OPPORTUNITÀ
DI LAVORO**

2017 - 2019

200+ milioni
di euro

2020 - 2022

50+ milioni
di euro/anno

Innovazione
Formazione
Efficienza
Ambiente

- **Hub⁽¹⁾
Internazionale**
- Hub Pizza
Surgelata
- Hub Cioccolato
- Hub Globale
Informatica e
Tecnologia
- Hub Nespresso
e Hub Risorse
Umane



(1) - Centro direzionale

il **PURPOSE SOCIALE** è nel nostro DNA

Perché
esistiamo
e i nostri
valori



“ Noi siamo
Nestlé, Good food,
Good life è il
nostro mondo.



“ Sprigioniamo
la forza
del buon cibo.



“ Per migliorare
la qualità della vita,
nostra e di quelli
che amiamo.



“ Oggi e per le
generazioni
future.



“ Come Nestlé siamo a contatto con milioni di persone,
ogni giorno, attraverso il nostro lavoro e i nostri prodotti.

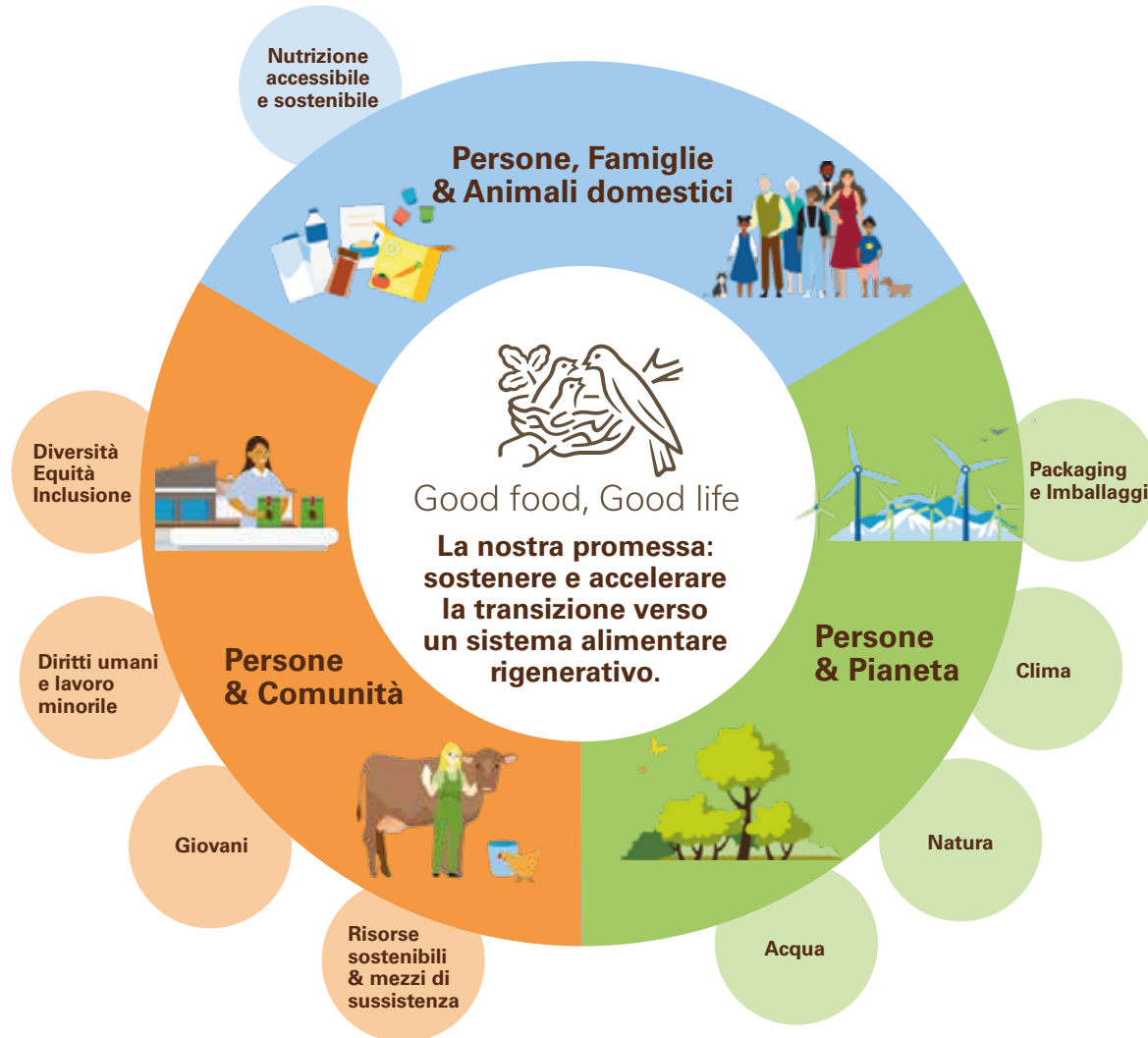
Con il nostro impegno, contribuiamo al benessere
e alla salute delle persone, delle comunità e del pianeta.



Nestlé Good food, Good life

"IO SONO GENERATION REGENERATION"

Un pianeta,
un'umanità.
La strada della
rigenerazione
trascende i confini,
le culture e le
generazioni.





Nestlé Good food, Good life



Abbiamo l'opportunità di sfruttare le nostre dimensioni per avere un impatto e assumere una posizione di guida nella **TRASFORMAZIONE DEL SETTORE ALIMENTARE E DELLE BEVANDE**



Nestlé Good food, Good life

Un impegno
che oggi
raccontiamo
attraverso una
campagna di
**COMUNICAZIONE
CORPORATE**



Il **96%** delle confezioni Nestlé prodotte in Italia è riciclabile.

PER IL TERRITORIO



Prevediamo **2.850** opportunità di lavoro entro il 2025.

PER LE COMUNITÀ



Raggiungeremo **ZERO EMISSIONI** nette entro il 2050.

PER IL PIANETA

Il **BUONO** è nelle cose che mangiamo, ma non solo. Per questo il cibo che prepariamo è **BUONO** per chi lo mangia e con chi lo produce. **BUONO** nella nutrizione, con il territorio e con la terra. Solo così in Nestlé diamo valore, ogni giorno, a ogni cosa **BUONA** che facciamo **PER TE**.

Nestlé. Good food, Good life



Nestlé Good food, Good life

**TUTTO IL BUONO
CHE CI AUGURIAMO
OGNI GIORNO**





Nestlé Good food, Good life

L'importanza del **FAR SAPERE**, oltre al **SAPER FARE**
per trasformare **IL SETTORE ALIMENTARE E DELLE**
BEVANDE e influenzare i principali stakeholders⁽¹⁾

Dove
COMUNICHIAMO



Pubblicità: social media, media tradizionali, tv, articoli online



I nostri canali aziendali social e digital:

Nestle.it, Instagram, LinkedIn Nestlé



La visibilità che ci danno i mezzi di informazione (globale e locale):

giornali, giornali online, speaking platform



Momenti esperienziali: i nostri fornitori/partner,
il nostro trade a cui facciamo toccare le nostre realtà
(fabbriche, academy)

(1) - Soggetto (influyente) che direttamente o indirettamente ha un interesse sull'organizzazione e sui risultati delle iniziative/azioni
i.e. azionisti, clienti/ fornitori /collaboratori/dipendenti/istituzioni



Nestlé Good food, Good life



Zero emissioni entro il 2050, Nestlé è sulla buona strada

30 novembre 2024 | 08:07
LETTURA 4 minuti



Negli ultimi 10 anni solo in Italia il gruppo segna una riduzione del 45% in tutti i suoi stabilimenti dove usano il 100% di energia elettrica acquistata da fonti rinnovabili



ANSA

ANSA | ANSA2024 | News & Blue | Ambientale, da Nestlé in Italia in 10 anni -45% emissioni CO2

Ambiente, da Nestlé in Italia in 10 anni -45% emissioni CO2

Entro 2025 100% cacao e caffè sani e caffè sani e caffè sani di provenienza sostenibile

AGRICOLTURA SOSTENIBILE



Piano Nestlé per azzerare le emissioni

Agricoltura rigenerativa, aziende lattiero-casearie a zero emissioni, cacao e caffè di origine sostenibile. Sono le strategie messe in campo da Nestlé in Europa, Medio Oriente e Nord Africa per raggiungere l'obiettivo climatico zero emissioni entro il 2050. La multinazionale del food ha annunciato le strategie dichiarando che quasi due

terzi delle sue emissioni totali sono legate all'agricoltura. Per ridurre queste emissioni, l'azienda elvetica concorderà con i tutti i propri fornitori nuove pratiche agricole di tipo rigenerativo, con l'obiettivo, tra l'altro, di migliorare anche i redditi degli agricoltori, il tutto a beneficio della natura.



Sostenibilità: l'obiettivo di Nestlé è il 100% di pack riciclabile

Del report Nestlé Sustainable Packaging Commitment, 2024-2025: impegno i progetti e supporto del base impatto ambientale degli imballaggi

I nostri
CANALI di
comunicazione



Good food, Good life



Manuela Koen • 1^a
Corporate Affairs Director at Nestlé

Con la pubblicazione del report sul #SustainablePackagingCommitment, #Nestlé fa il punto su strategie e progetti a supporto della sostenibilità degli imballaggi: un percorso che ci ha portato ad avere il 36% degli imballaggi prodotti in Italia riciclabili e che ci porterà a produrre solo packaging 100% riciclabile entro il 2025.

Un piano che poggia su quattro pilastri:

- la ricerca, per sviluppare packaging sempre più sostenibili mantenendone le qualità;
- l'impegno a ridurre, riutilizzare e riciclare gli imballaggi esistenti;
- la collaborazione con realtà esterne per studiare nuove soluzioni sostenibili e investire su start-up che si stanno specializzando in packaging sostenibile;
- l'educazione dei colleghi e dei consumatori in materia di attenzione all'ambiente: la piattaforma DoveLoButti? (<https://bit.ly/36k7lva>) è solo l'esempio più recente.

Un impegno su più fronti, su un arco di tempo molto esteso, ecco perché facciamo un punto sullo stato dei lavori. Questo report fornisce una fotografia incoraggiante di un percorso in divenire, che non sarebbe stato possibile avviare senza un lavoro di squadra che coinvolge ogni giorno i nostri lavoratori, i partner esterni e le filiere produttive.

Potete visionare il report qui: <https://bit.ly/3p8K0qg>.

#ZeroWaste #Sustainability



Luca Quinto • 1^a
Corporate Communications Director at Nestlé

Stiamo compiendo grandi passi per lo sviluppo di #packaging#sostenibile con l'obiettivo di rendere il 100% degli imballaggi riciclabili o #riciclabili entro il 2025. In Italia stiamo attuando una strategia a 360° che include 4 pilastri e che ci ha portato ad avere il 36% degli imballaggi prodotti nel nostro Paese già riciclabili: ricerca, riduzione, riuso e riciclo del pack; collaborazione con realtà esterne; sensibilizzazione di tutti i nostri stakeholder e dei consumatori. Clicca qui per consultare la roadmap completa con tutte le nostre azioni per lo sviluppo di imballaggi sostenibili <https://bit.ly/2Mjy0d3> #ZeroWaste #SustainablePackaging #WeAreNestlé



Packaging sostenibile: la nostra rotta verso il 2025

Visualizzazioni: 43
Condividi



nestlé • Segui già

nestlé • Cosa stiamo facendo a livello globale e nel nostro Paese per rendere il 100% dei nostri imballaggi #riciclabili o #riciclabili entro il 2025?

In Italia, stiamo attuando una strategia a 360° che include 4 pilastri e che ci ha già portato ad avere il 36% degli imballaggi prodotti riciclabili.

Visualizzazioni: 254
Aggiungi un commento...



Nestlé Good food, Good life



1 Proteggere
le risorse
naturali



2 Agricoltura
rigenerativa
& biodiversità

1

2

4 Ripensare
la nostra
produzione



4

3 Imballi
riciclabili e
riutilizzabili



3



5 Rivedere
la logistica

5



6 Educare
e influenzare

6

...

OBIETTIVI SFIDANTI

lungo tutta
la filiera, che
possono
culminare
in progetti
di economia
circolare, per un
impatto positivo
nel sistema
dell'alimentazione

MATERIE PRIME caffè e cacao



NESSCAFÉ PLAN

Grazie al Nescafé Plan, avviato nel 2010, Nestlé ha promosso l'approvvigionamento sostenibile del caffè e lo sviluppo delle aree rurali in cui viene prodotto e raccolto, supportando centinaia di migliaia di agricoltori. Tra i risultati raggiunti vi sono: attualmente, **il 75% del caffè usato per i prodotti Nescafé è raccolto in modo responsabile**; sono state distribuite **235 milioni di piantine di caffè ad alto rendimento** e resistenti alle malattie; sono state effettuati più di **900.000 corsi di formazione** per gli agricoltori sulle buone pratiche agricole, con ottimizzazione della produttività e dei costi; miglioramento della qualità e riduzione dell'impatto ambientale. Nestlé ha contribuito a **far crescere più di 10.000 donne e giovani agricoltori** con programmi di **sviluppo della leadership** e corsi di formazione sulla **pianificazione economica domestica**. Sono state potenziate le competenze di business di più di **10.000 agricoltori**.

Vuoi saperne di più?

<https://www.nestle.com/sites/default/files/2021-01/sustainable-journey-ten-years-nescafe-plan-2021-en.pdf>

NESTLÉ COCOA PLAN

Nestlé è stata la prima azienda del settore **Food & Beverage a introdurre un sistema completo di monitoraggio e intervento sul lavoro minorile (CLMRS)** nel 2012, con azioni che includono la costruzione e la ristrutturazione di scuole e la fornitura di kit e materiali scolastici. **Entro il 2025, il 100% del cacao utilizzato per i prodotti dolciari sarà acquistato tramite il Nestlé Cocoa Plan**, il che significa che sarà tracciabile e certificato dalla UTZ/Rainforest Alliance⁽¹⁾. **Dalla fine del 2019, il 44% del cacao che acquistiamo è approvvigionato tramite il Nestlé Cocoa Plan.**

Vuoi saperne di più?

<https://www.nestlecocoaplan.com/>



(1) - Associazione non governativa che certifica il rispetto degli standard di sostenibilità all'interno della filiera



Negli ultimi 3 anni il Gruppo Sanpellegrino ha risparmiato 234 milioni di litri di acqua, riducendo anche il consumo medio per litro di acqua imbottigliato che **equivale a 1,6 litri**.

Rispetto al 2018, negli stabilimenti produttivi di Nestlé Italiana **abbiamo risparmiato più di 14,7 milioni di litri di acqua e ridotto del 22% il consumo di acqua per tonnellata di prodotto** realizzato.

Entro il 2025 tutti gli stabilimenti Nestlé Waters in Italia otterranno la **certificazione Alliance for Water Stewardship (AWS)⁽¹⁾**.

La certificazione AWS è un rigoroso standard globale sviluppato da alcune Organizzazioni Non Governative e aziende private appartenenti a diversi settori per promuovere un utilizzo sostenibile dell'acqua. Un'opportunità per **dimostrare la nostra eccellenza nella gestione di questa risorsa** e uno strumento per continuare a migliorarci.

ACQUA

(1) - Certificazione rilasciata per l'utilizzo responsabile della risorsa acqua



Nestlé Good food, Good life

1

LEVISSIMA, progetti per rigenerare le nostre città e la nostra qualità della vita



In occasione del lancio della nuova linea Natura, Levissima, nell'estate 2021, ha realizzato nel centro di Milano e precisamente in **Corso Garibaldi 71**, un **murales** che, grazie all'innovativa vernice utilizzata, **contribuisce alla riduzione di CO₂ per 1859,16 g pari a 43 metri quadri di foresta**. Il murales è **una vera e propria opera d'arte urbana, realizzata interamente a mano**, che unisce perfettamente il forte impatto visivo con un concreto impegno a favore dell'ambiente. Ci sono voluti **ben 11 giorni di lavoro e 3 writers per realizzare un'opera innovativa di 80 metri quadri**.

Questa iniziativa si inserisce nell'ambizioso programma **REGENERATION** di Levissima – **propositi di economia circolare a sostegno dell'ambiente** – che promuove stili di vita sostenibili, offrendo concretamente il proprio contributo al territorio.



AGRICOLTURA RIGENERATIVA

terreni sani
per cibi sani



BIODIVERSITÀ

Aumentare la biodiversità vegetale e animale sopra e sotto il suolo.

SUOLO

Utilizzare pratiche agricole virtuose che aiutano a proteggere la salute del suolo e ad aumentare la materia organica.

ACQUA

Ridurre i trattamenti agricoli chimici, ottimizzare la concimazione organica, l'uso di parassiti biologici e le tecniche di irrigazione.

ALLEVAMENTO

Dove possibile, rendere ottimale e integrata nel sistema agricolo la presenza del bestiame al pascolo.

CHE COS'È?

L'agricoltura rigenerativa è un approccio all'agricoltura che mira a conservare e ripristinare i terreni agricoli e l'ecosistema. Offre benefici agli agricoltori, all'ambiente e alla società.

COME FUNZIONA?

L'agricoltura rigenerativa è incentrata su principi agronomici universali che aiutano a proteggere e ripristinare le risorse naturali, come il suolo, l'acqua e la biodiversità.

QUALI SONO I BENEFICI?

L'agricoltura rigenerativa mira a migliorare la salute e la fertilità del suolo, catturando allo stesso tempo carbonio nel suolo e nella biomassa vegetale.

Contribuisce a estrarre l'anidride carbonica dall'atmosfera e a ridurre le emissioni di gas serra. Di conseguenza, l'agricoltura rigenerativa aiuta a migliorare la resilienza dei terreni agricoli al cambiamento climatico e può quindi aiutare a migliorare i mezzi di sostentamento degli agricoltori.



Nestlé Good food, Good life

2



DOVE INIZIA NESTLÉ?

Nestlé promuove l'introduzione di pratiche di agricoltura rigenerativa in collaborazione con gli agricoltori. Teniamo conto del contesto locale con l'obiettivo di massimizzare i benefici per l'ambiente e i redditi degli agricoltori.

COME MISURERÀ I PROGRESSI NESTLÉ ?

Puntiamo a monitorare sia il livello di implementazione di pratiche agricole rigenerative che gli impatti tangibili che osserviamo sul campo.

Monitoreremo i processi e i risultati che ci permetteranno di identificare gli interventi giusti nei posti giusti.

Lavoreremo in collaborazione con tutti gli attori della filiera su questo programma. Nestlé accoglie anche altri metodi di agricoltura conservativa che sostengono i principi rigenerativi.

**AGRICOLTURA
RIGENERATIVA**
terreni sani
per cibi sani

Un primo esempio di **AGRICOLTURA RIGENERATIVA** in Italia

Anche Nestlé in Italia contribuisce alla realizzazione di questo impegno globale. In collaborazione con **Steriltom, storico fornitore di polpa di pomodoro per le pizze Buitoni, l'azienda ha avviato in Italia all'inizio del 2021 un primo progetto di agricoltura rigenerativa che contribuisce a risparmiare più del 40% di acqua per l'irrigazione dei pomodori.** Il programma si basa sull'installazione di 8 sonde (tensiometri) che monitorano un'area del piacentino, pari a 62 ettari. Attraverso un dispositivo mobile che comunica con i sensori presenti sulla sonda, gli agricoltori riescono a ottenere aggiornamenti e informazioni dettagliate sulle condizioni di umidità del terreno. In questo modo si garantisce una maggiore efficienza dell'irrigazione, riducendo lo spreco idrico e permettendo alla pianta di ricevere sempre la quantità di acqua realmente necessaria. Attraverso questa innovazione, le piante di pomodoro si mantengono in buona salute e, di conseguenza, sono più reattive e resistenti in caso di attacchi patogeni o di ondate di calore particolarmente intense, consentendo di limitare l'utilizzo di eventuali trattamenti chimici e salvaguardando quindi la biodiversità. Inoltre, questa pratica contribuisce anche a salvaguardare la fertilità del suolo, proteggendone le sostanze organiche.

Vuoi saperne di più?

<https://www.youtube.com/watch?v=mfoYSoxrFgs>



Nestlé Good food, Good life





Nestlé Good food, Good life

3



Obiettivo globale:

100% di imballi riciclabili o riutilizzabili entro il 2025.

In Italia:

96% di imballi prodotti in Italia già riciclabili o riutilizzabili.

Obiettivo globale:

Riduzione di un terzo nell'uso di plastica vergine negli imballaggi entro il 2025.

In Italia:

il Gruppo Sanpellegrino si impegna ad un utilizzo medio di **PET riciclato** pari ad almeno il 50%, **entro il 2025.**

**IMBALLI
SOSTENIBILI
RICICLATI E
RIUTILIZZABILI**

La nostra
strategia sul
PACKAGING
SOSTENIBILE:

Non esiste un solo semplice metodo per affrontare il problema dei rifiuti e le relative conseguenze sulla società e sul pianeta. Il nostro percorso si articola in 3 impegni.

1

creazione
di nuovi
imballaggi

Inaugurazione
Settembre '19
**Nestlé Institute
of Packaging
Sciences** ⁽¹⁾

2

dare forma
a un futuro
privo di
rifiuti

**A fianco delle
infrastrutture** per
promuovere la filiera
del riciclo

3

ispirare
comportamenti
responsabili

Educare / informare

(1) - Centro di Ricerca per lo sviluppo di nuovi imballi, con sede a Losanna



Nestlé Good food, Good life

4

ENERGIA

Obiettivo globale: **entro il 2025 tutti gli 800 siti di Nestlé nel mondo utilizzeranno il 100% di energia elettrica prodotta da fonti rinnovabili.**

Tutti gli stabilimenti del Gruppo Nestlé in Italia, insieme alla sede centrale di Assago, usano il 100% di energia elettrica acquistata da fonti rinnovabili e certificata RECS (Renewable Energy Certificate System)⁽¹⁾.

CO2

Obiettivo globale: **dimezzare a livello globale le emissioni di gas serra entro il 2030 e arrivare a quota zero entro il 2050.**

In Italia: **-45% emissioni di anidride carbonica degli stabilimenti Nestlé in Italia in 10 anni (2020 vs 2010).**

SPRECHI

Obiettivo globale: **Zero rifiuti prodotti nelle fabbriche in discarica entro il 2020.**

Nel 2017, con tre anni di anticipo rispetto alla deadline definita, **il Gruppo in Italia ha avviato al riciclo, al riuso o al compostaggio o recupero energetico oltre il 90% dei rifiuti prodotti nei suoi stabilimenti grazie al piano Zero Waste for Disposal⁽²⁾.**

In Italia: **collaborazione decennale con Banco Alimentare**, perché gli sprechi alimentari sono un lusso che non possiamo permetterci.

(1) - Sistema volontario per il commercio internazionale nei certificati dell'energia rinnovabile

(2) - Zero rifiuti in discarica

**RIPENSIAMO
LA NOSTRA
PRODUZIONE**

RIVEDERE LA LOGISTICA

Promuoviamo la sostenibilità del sistema di trasporto e distribuzione, con l'obiettivo di dimezzare a livello globale le emissioni di gas serra entro il 2030 e arrivare a **quota zero entro il 2050**.

Nestlé sta investendo per far evolvere il trasporto su gomma verso modalità alternative.

Da sempre il Gruppo Sanpellegrino in Italia privilegia la logistica **sostenibile con l'utilizzo dei trasporti su rotaia e su nave (34% nel 2019)**.

Proseguono anche i progetti che prevedono l'utilizzo di **mezzi alimentati a GNL** (gas naturale liquefatto), il combustibile fossile a più bassa intensità di carbonio e la terza fonte di energia a livello globale (+6,3% 2019 vs 2018).





Nestlé Good food, Good life

6



Spreco Alimentare: a febbraio 2021 Nestlé in Italia ha firmato il Patto contro lo Spreco Alimentare promosso dall'App Too Good To Go, con il duplice obiettivo di intraprendere azioni concrete per limitare al minimo lo spreco alimentare e sensibilizzare l'opinione pubblica.



Guida allo smaltimento delle confezioni: nel 2020 abbiamo lanciato in Italia la piattaforma digitale Dove Lo Butto (www.dovelobutto.nestle.it). Questa piattaforma, finalizzata a guidare i consumatori nella corretta raccolta differenziata, è stata sviluppata da Nestlé ma è aperta anche ai prodotti di aziende partner e concorrenti, perché crediamo che quella a sostegno dell'ambiente sia una battaglia da combattere insieme.



Nutripiatto: è uno strumento di educazione nutrizionale formato da un piatto, da una guida didattica e un sito internet (www.nutripiatto.nestle.it), progettato per bambini dai 4 ai 12 anni. Trasmette i principi di una corretta porzionatura degli alimenti, della corretta idratazione e del benessere psicofisico anche grazie alla presenza degli animali da compagnia. Promuove la dieta mediterranea.



A scuola di PetCare: una campagna educativa nata nel 2004, rivolta alle Scuole Primarie di tutta Italia per promuovere una corretta conoscenza degli animali da compagnia tra i bambini. Un progetto importante che conferma l'impegno di Purina nel promuovere una relazione consapevole e responsabile con gli animali da compagnia.



A scuola di Acqua: un progetto rivolto alle Scuole Primarie di tutta Italia per educare le nuove generazioni sull'importanza della corretta idratazione e del riciclo come attività essenziale per essere dei campioni di sostenibilità!

IL NOSTRO
POTERE DI
INFLUENZARE
ED EDUCARE



Nestlé Good food, Good life

Il nostro canale
di **PODCAST**
per ispirare,
con le parole, un
impatto positivo.



Episodi in cui una voce ascolta altre voci, per capire, insieme a Nestlé, come grandi aziende investano risorse e idee per progettare un futuro davvero sostenibile fatto di comunità, corretta nutrizione, benessere, lavoro e ambiente. Pochi minuti, molti risultati per un futuro buono.



EPISODIO 1: un pianeta sostenibile

Ne parlano Marta Schiraldi, Head of Sustainability Nestlé; Moreno Iachini, External Communication Specialist e Ilaria Ricotti di Too Good to Go

EPISODIO 2: una comunità responsabile

Ne parlano Marco Travaglia, AD del Gruppo Nestlé in Italia & Malta; Matteo Camporeale, Vicepresidente di Croce Rossa Italiana e l'influencer Emilife.

EPISODIO 3: l'economia circolare a tavola

Ne parlano Stefano Marini, AD del Gruppo S. Pellegrino; Ivan Calimani, Founder e CEO di Krill Design; Jennifer Maia, Marketing Specialist di Seletti e Lorenzo Toffolon, Export Manager di Steriltom

EPISODIO 4: talenti per il futuro

Ne parlano Stefano Bolognese, Head of International Business Unit del Gruppo San Pellegrino e Cristina Mencaroni, responsabile della Casa del Cioccolato Perugina


Marche che promuovo
progetti di economia circolare:

LE BIBITE SANPELLEGRINO





Nestlé Good food, Good life



“Da chicco a chicco” è il percorso che compie il chicco di caffè Nespresso; dalla sua coltivazione nei territori d’origine alla sua trasformazione in chicco di riso. Ciò grazie al progetto di recupero e riutilizzo delle capsule che Nespresso ha avviato in Italia in collaborazione con **Banco Alimentare, Cial, Federambiente e Cic (Consorzio Italiano Compostatori)**.

Attivo dal 2011, **questo progetto consente ogni anno di recuperare e destinare a seconda vita le capsule usate, riciclandone i due materiali che le compongono: l’alluminio e il caffè residuo.**

L’alluminio viene destinato alle fonderie per essere trasformato in nuovi oggetti. Il caffè diventa invece compost e viene utilizzato come fertilizzante in una risaia in provincia di Pavia.

Il riso prodotto viene riacquistato da Nespresso e successivamente donato a Banco Alimentare Lombardia. In questi anni l’iniziativa ha permesso di donare oltre 2 milioni di piatti di riso.

Un altro esempio
di economia circolare:

**NESPRESSO,
DA CHICCO
A CHICCO**

Le nostre marche sono scese
in campo e contribuiscono
al raggiungimento
degli **OBIETTIVI DI SOSTENIBILITÀ**
con progetti concreti



Nestlé Good food, Good life

I migliori esempi



Nutrition

Nestlé Infant Nutrition è costantemente impegnata per offrire **soluzioni specifiche per l'infanzia**, mettendo al servizio di tutti i genitori **oltre 150 anni di qualità e ricerca in nutrizione infantile**. Da questo impegno nascono i prodotti di Nestlé Infant Nutrition: per rispondere alle possibili esigenze e soddisfare i principali bisogni dei primi anni di vita di tutti i bambini, fornendo così un ulteriore **supporto alla loro naturale crescita. Quando nasce un figlio, nasce anche un genitore**: per aiutare a rendere più facile la vita dei neo-genitori è nato il *Nestlé Parenting Initiative⁽¹⁾* – un programma internazionale che intende analizzare e approfondire le difficoltà e le sfide che tutti i genitori si trovano ad affrontare – ovunque nel mondo – quando nasce un figlio.

Scopri di più su
<https://www.nestlebaby.it>

(1) - Iniziativa Nestlé a supporto della genitorialità



Nesquik, da 50 anni, è un alleato delle famiglie e della **buona colazione** dei più piccoli. Con il suo gusto unico e i suoi importanti nutrienti, latte e Nesquik aiutano i bambini a **iniziare la giornata con gusto**. Perché con un **buon inizio** si può andare ovunque. Nesquik è buono anche per il pianeta: Nesquik® All Natural è la polvere di cacao prodotta con ingredienti 100% naturali, racchiusa in una pratica confezione in carta riciclabile. Il cacao di Nesquik All Natural proviene da fonti sostenibili dell'Africa occidentale e detiene la certificazione RainForest Alliance.

Scopri di più su
<https://www.nesquik.it>



Nescafé è uno dei **marchi di caffè più popolari al mondo** e il caffè è una delle materie prime più importanti per Nestlé. Per questo ha lanciato *il Nescafé Plan*, per **migliorare la vita degli agricoltori, ridurre l'impatto ambientale della coltivazione e lavorazione del caffè** da parte delle aziende e **accrescere il benessere delle comunità rurali** in molti paesi. Entro il 2025 Nescafé intende raccogliere in modo **responsabile il 100% del suo caffè**. Inoltre, eliminerà le **emissioni di anidride carbonica** in tutte le sue attività.

Nescafé partecipa al **progetto pilota di recupero delle capsule per caffè esauste di plastica** insieme a Regione Friuli Venezia Giulia, l'Agenzia regionale per l'ambiente (Arpa FVG) e Illycaffè.

Si tratta di un innovativo accordo tra pubblico e privato che prevede di valutare la fattibilità tecnica ed economica dell'intera filiera di riciclo delle capsule di caffè esauste, dalla raccolta differenziata alla successiva lavorazione in un impianto di recupero industriale

Scopri di più su
<https://www.nescafe.com>



Levissima ha lanciato, in Italia, la prima bottiglia realizzata con il **100% di plastica PET riciclata (100% R-PET)**: un impegno concreto per un mondo più **sostenibile**, nei confronti di coloro che hanno a cuore il riciclo ed il riutilizzo delle risorse. Un tassello importante con cui Levissima, attraverso il suo **progetto Regeneration**, coinvolge le persone in un percorso di **consumo responsabile e di tutela dell'ambiente in ottica di economia circolare**, a partire dall'educazione al corretto riciclo e a dimostrazione del fatto che le bottiglie in plastica, se adeguatamente riciclate, possono trasformarsi da potenziale rifiuto a **risorsa preziosa**.

Levissima raggiungerà la **carbon neutrality⁽²⁾** entro il 2022.

Scopri di più su <https://www.levissima.it/progetto-sostenibilita-regeneration/>

(2) - Raggiungimento della neutralità nell'emissione di anidride carbonica



Purina è convinta che quando gli **animali da compagnia** e le persone stanno insieme la vita si arricchisce, per questo si impegna a fare ciò che è giusto per il benessere dei pet, dei loro proprietari e del nostro pianeta. E proprio per salvaguardare il pianeta Purina si impegna entro il 2025, a rendere il 100% dei propri imballaggi riutilizzabile o riciclabile.

L'impegno di Purina si concretizza anche nel fornire una gamma di prodotti composta da ingredienti di qualità di provenienza responsabile, lavorando a stretto contatto con agricoltori, fornitori e comunità per trasformare le pratiche agricole intensive in agricoltura rigenerativa.

Forte focus anche per ridurre l'impatto delle proprie attività sull'ambiente, attraverso una combinazione di progetti di energia rinnovabile, migliori prestazioni ambientali, progetti e partnership.

Scopri di più su
<https://www.purina.it>



Garden Gourmet è il brand ambasciatore del nostro **amore per la cucina vegetale** e per il **buon cibo insieme**. Tutti i fornitori di Garden Gourmet sono verificati rispetto allo Standard di approvvigionamento responsabile di Nestlé. Tutti i fornitori, compresi agricoltori e commercianti di soia, devono essere conformi a questi requisiti, compreso il rispetto dei diritti umani e la garanzia che tutte le materie prime provenienti da aree boschive non abbiano portato alla deforestazione. Inoltre, Nestlé è membro della "Tavola rotonda sulla soia responsabile" (RTRS) - un'iniziativa multi-stakeholder che mira a facilitare un globale dialogo sulla produzione di soia economicamente sostenibile, socialmente equa e rispettosa dell'ambiente.

Scopri di più su
<https://www.gardengourmet.it>



Buitoni si impegna per rispettare l'ambiente e le sue risorse. Lo stabilimento Buitoni a Benevento è 'zero waste to landfill'(1), nessun rifiuto - cioè - viene smaltito in discarica. Inoltre, lo stabilimento utilizza energia elettrica proveniente da fonti rinnovabili.

Ogni anno ognuno di noi butta 130 kg di cibo, il progetto Buitoni **TheTasteOfNoWaste**, con le basi invita a reinventare le ricette dando spazio alla fantasia e ai gusti personali, aiutando ad utilizzare gli ingredienti in modo creativo e a ridurne lo spreco.

<https://www.buitoni.it/it/cucina/idee-e-consigli/campagna-the-taste-of-no-waste>

Scopri di più su
<https://www.buitoni.it>

(1) - Zero rifiuti in discarica



Un recente studio del WWF afferma che le **planet based diet**⁽²⁾ - cioè le "diete che scoraggiano il consumo eccessivo di qualsiasi alimento, nella misura in cui il consumo eccessivo ha un impatto negativo sulla biodiversità, sull'ambiente e salute umana" sono "vantaggiose per tutti". Un ampio corpo di studi ha dimostrato, inoltre, che la riduzione del consumo eccessivo degli alimenti di origine animale e l'aumento di consumo di gli alimenti a base vegetale, apporta **benefici sia per l'ambiente che per la salute**. Preferire prodotti a base di **cereali integrali** fa parte del percorso per rendere la **planet based diet**⁽²⁾ possibile. In linea con la sua mission "Make Breakfast better"⁽³⁾, Cereal Patners Worldwide - joint venture tra Nestlé Breakfast Cereals a General Mills - si impegna a garantire che i cereali integrali costituiscano l'**ingrediente principale** in più del 99% dei cereali per la prima colazione destinati ai bambini e agli adolescenti e che il 100% dei cereali che riportano il contrassegno verde siano fatti con almeno 8 g di cereali integrali per porzione.

Scopri di più su
<https://www.nestle-cereals.com>

(2) - Dieta Planetaria: Alimentazione prevalentemente vegetale a base di molta frutta, verdura, prodotti integrali, legumi e noci.

(3) - Come rendere la colazione sempre più importante



Nestlé Good food, Good life


S.PELLEGRINO


ACQUA
PANNA
ACQUA MINERALE NATURALE

Le nostre acque minerali, S.Pellegrino e Acqua Panna, apprezzate e riconosciute come simbolo dell'**eccellenza italiana** in oltre 150 paesi, sono da sempre impegnate nella salvaguardia e valorizzazione dei territori in cui sgorgano. In questa direzione si inserisce l'ottenimento della certificazione relativa ad una gestione sostenibile e condivisa della risorsa acqua, **Alliance for Water Stewardship (AWS)**⁽¹⁾, ottenuta da S.Pellegrino nel 2020 e che Acqua Panna riceverà entro il 2022. Entrambi i marchi, particolarmente impegnati per un futuro sostenibile, raggiungeranno, inoltre, la **carbon neutrality**⁽²⁾ entro il 2022.

Scopri di più su

<https://www.sanpellegrino-corporate.it>

(1) - Certificazione rilasciata per l'utilizzo responsabile della risorsa acqua

(2) - Raggiungimento della neutralità nell'emissione di anidride carbonica



Baci Perugina sono un classico senza tempo grazie alla loro costante capacità di **innovarsi**, mediante nuove e sorprendenti esperienze di gusto. Oltre alle classiche referenze al cioccolato Classico Fondente Luisa, Fondentissimo 70%, Latte e Cioccolato Bianco, negli ultimi anni sono state sviluppate tre speciali **Edizioni Limitate**: il Bacio Rosa, il Bacio Gold e il Bacio Dolce Vita. I nuovi gusti fanno del brand di cioccolatini più iconici di sempre, il simbolo di una **generazione fluida e autentica**, capace di scambiarsi emozioni sincere e nostalgiche al tempo stesso. Baci non è solo messaggero d'amore e affetto per le persone che più amiamo ma dichiara l'impegno per una produzione etica, attenta al territorio e alle comunità partecipando al **Nestlé Cocoa Plan**, insieme a Perugina e KitKat, che supporta e migliora la **sicurezza** e la **qualità della vita** degli agricoltori che lavorano nelle piantagioni di cacao. A tal proposito, entro il 2025 KitKat raggiungerà la **carbon neutrality**⁽²⁾.

Scopri di più su

<https://www.perugina.com>

<https://www.baciperugina.com>

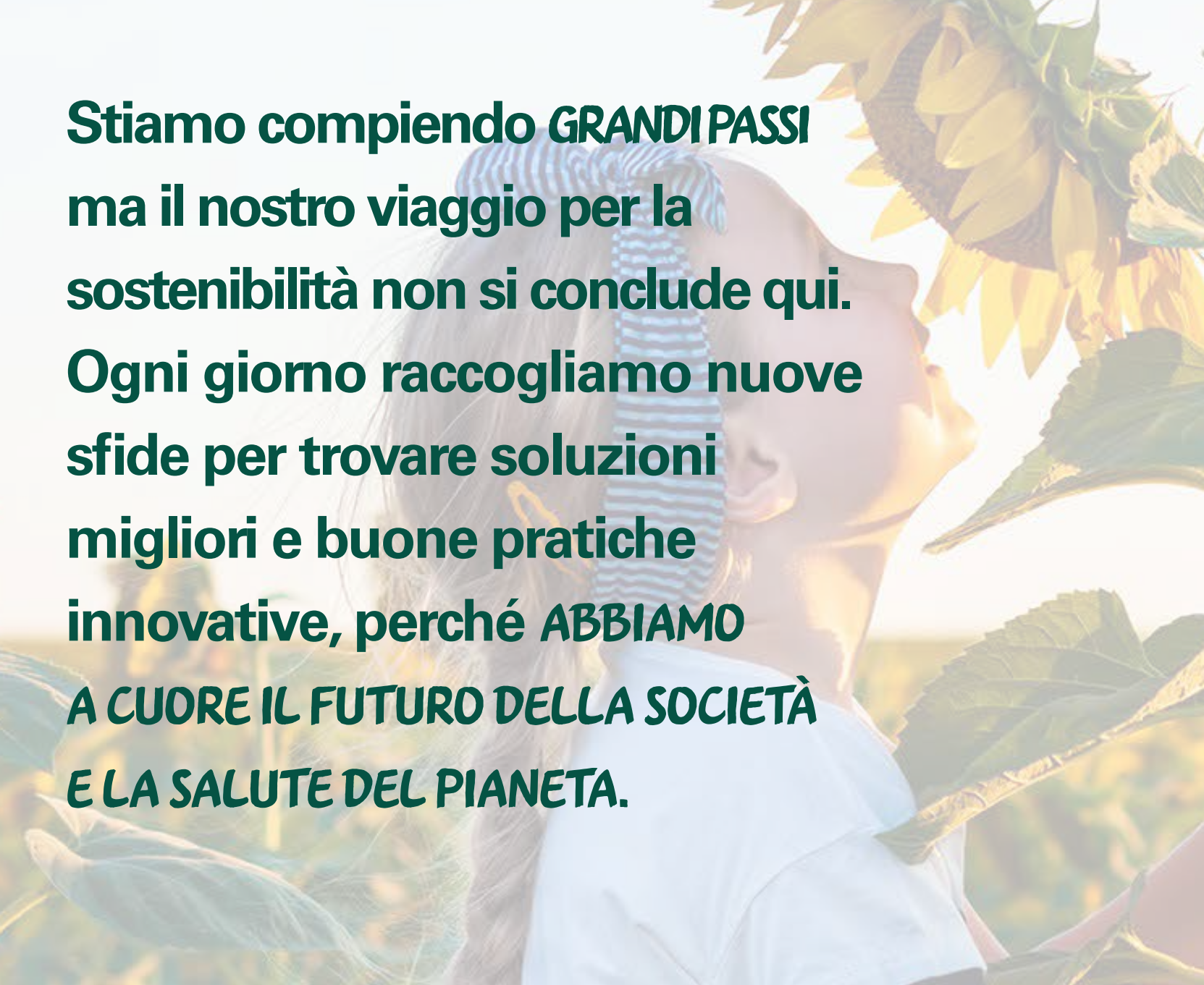
 Nestlé Health Science

Nestlé Health Science è impegnata in una costante ricerca scientifica per migliorare la salute di tutti e aiutare le persone a vivere meglio. Meritene è la gamma di integratori appositamente studiata per gli adulti, grazie ad una combinazione specifica di vitamine, minerali e proteine ad alto valore biologico e in linea con le esigenze nutrizionali che cambiano con il trascorrere degli anni. Accanto ad essi, gli integratori ipoallergenici Pure Encapsulations - formulati solo con elementi nutritivi essenziali e privi di eccipienti, coloranti e conservanti - sono ambasciatori di un nuovo stile di vita, chiamato oltreoceano "Pure Thinking"⁽³⁾: una ricerca attiva del benessere puro, per stare bene dentro e fuori. Negli ultimi anni, più di 30 studi clinici specifici per gli integratori Pure Encapsulations sono stati pubblicati sulle principali riviste scientifiche, infatti, soltanto gli integratori, la cui efficacia è stata validata clinicamente, arrivano sul mercato.

Scopri di più su

<https://www.nestlehealthscience.it>

(3) - Progetto di Pure Encapsulation riferito a uno stile di vita

A woman with long hair, wearing a blue and white striped headband, is shown in profile, looking upwards towards a large sunflower. The background is a bright, sunlit field of sunflowers, creating a warm and hopeful atmosphere. The text is overlaid on the left side of the image in a bold, dark green font.

**Stiamo compiendo GRANDI PASSI
ma il nostro viaggio per la
sostenibilità non si conclude qui.
Ogni giorno raccogliamo nuove
sfide per trovare soluzioni
migliori e buone pratiche
innovative, perché ABBIAMO
A CUORE IL FUTURO DELLA SOCIETÀ
E LA SALUTE DEL PIANETA.**

Insieme facciamo la differenza:
la **NOSTRA SOLIDARIETÀ**,
al tempo del COVID-19



BENEFICIARI

Target: comunità in cui operiamo;
staff sanitario; famiglie in difficoltà



37 Ospedali
+ ASST Regione Lombardia



550K € destinati
alle comunità locali



Croce Rossa Italiana



PROTEZIONE CIVILE
Presidenza del Consiglio dei Ministri
Dipartimento della Protezione Civile

>100K
famiglie



Croce Rossa Italiana

500K
pasti ad animali
da compagnia

Il nostro lavoro al servizio
delle comunità:

**VALORE
DONAZIONI
> 8.000.000€**

Per approfondimenti visita:

www.nestle.it

  @nestleit

o contatta relazioni.esterne@it.nestle.com